

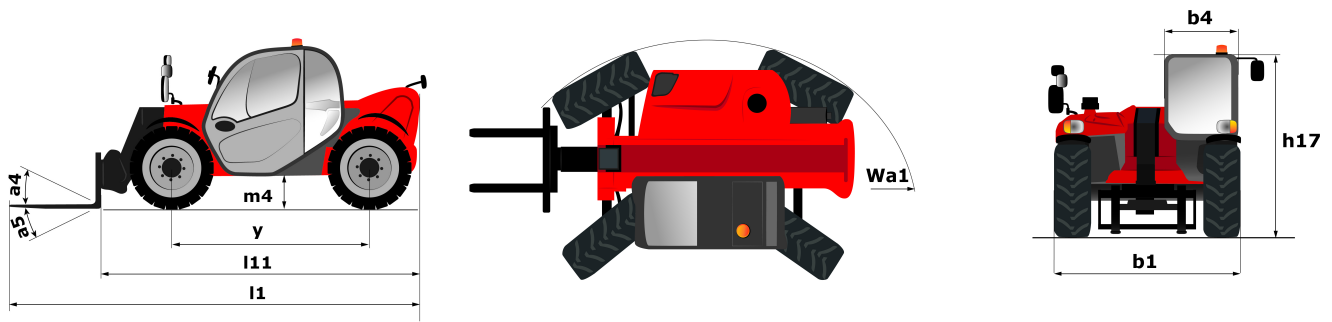
Karta danych technicznych :

MT 625 H



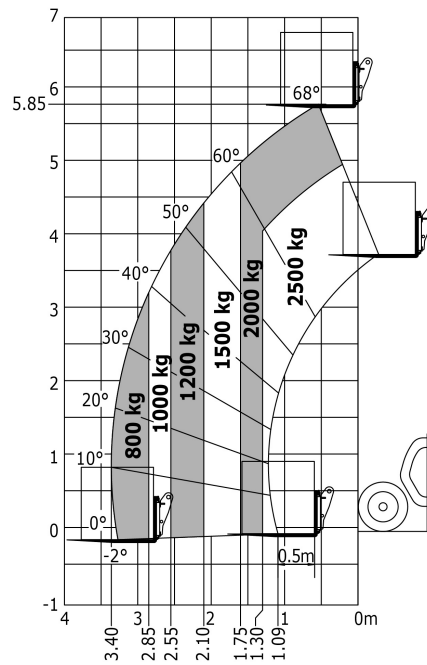
Pojemność		Metryczny
Udźwig max.		2500 kg
Max. wysokość podnoszenia		5.85 m
Wysięg maksymalny		3.4 m
Siła skrawania z łyżką		3427 daN
Waga i wymiary		
Długość całkowita do karetki	l11	3.83 m
Szerokość całkowita	b1	1.81 m
Wysokość całkowita	h17	1.92 m
Rozstaw osi	y	2.3 m
Prześwit	m4	0.33 m
Szerokość całkowita kabiny	b4	0.79 m
Kąt nabierania	a4	12 °
Kąt wysypu	a5	117 °
Zewnętrzny promień skrętu (po krawędziach opon)	Wa1	3.31 m
Masa bez ładunku (z widłami) z kabiną		4800 kg
Typ ogumienia		Pneumatyczne
Ogumienie standardowe		CAMSO SKS532 12-16.5
Długość wideł / Szerokość wideł / Przekrój wideł	l / e / s	1200 mm x 125 mm / 45 mm
Wydajność		
Podnoszenie		8 s
Opuszczanie		5.4 s
Wysuwanie teleskopu		5.6 s
Wsuw teleskopu		4.3 s
Nabieranie		3.5 s
Wysyp		3.6 s
Silnik		
Producent silnika		Kubota
Model silnika		V3307-CR-TE5B
Liczba silników / Parametry silników		4 - 3331 cm ³
Moc znamionowa silnika spalinowego - Moc (kW)		75 Hp / 55.4 kW
Max. moment obrotowy / Obroty silnika		265 Nm @ 1400 rpm
Siła uciążu (z obciążeniem)		3550 daN
transmisja		
Typ przekładni		Hydrostatyczny
Liczba biegów (do przodu) / tyłu		2 / 2
Prędkość maksymalna		24.9 km/h
Hamulec postojowy		Automatyczny hamulec postojowy (negatywny)
Hamulec serisowy		Tarcze hamulcowe w kąpieli olejowej na osi przedniej
hydrauliczny		
Typ pompy hydraulicznej		Pompa zębata
Przepływ / Ciśnienie hydrauliki		90 l/min / 235 Bar
Pojemność zbiornika		
Olej silnikowy		11.20 l
Olej hydrauliczny		115 l
Pojemność zbiornika paliwa		63 l
Hałas i wibracje		
Hałas na stanowisku operatora (LpA)		76 dB(A)
Hałas na zewnątrz (Lwa)		104 dB(A)
Wibracje przenoszone na ręce/ramiona		< 2.5 m/s ²
Pozostałe		
Koła skrętne (przód / tył)		2 / 2
Koła napędzane (przód / tył)		2 / 2
Bezpieczeństwo / Homologacja bezpieczeństwa kabiny		Standard EN 15000 / ROPS - FOPS cab (level 1)
Rodzaj sterowania		JSM

Rysunek wymiarowy



Wykresy obciążenia

Maszyna na oponach, z widłami





MANITOU **HANDLING YOUR WORLD**

Siège Social

430 rue de l'Aubinière - 44150 Ancenis Cedex - France

Tel: +33(0)2 40 09 10 11 - Fax: +33 (0)2 40 09 10 97

www.manitou.com



Ta broszura opisuje wersje i konfiguracje opcji produktów Manitou, które mogą różnić się wyposażeniem dodatkowym. Wyposażenie dodatkowe opisane w niniejszej broszurze może być standardowe, opcjonalne lub niedostępne w zależności od wersji. Manitou zastrzega sobie prawo do zmian specyfikacji w dowolnym momencie i bez wcześniejszego powiadomienia. Producent nie ponosi odpowiedzialności za podaną specyfikację. W celu uzyskania dodatkowych informacji, prosimy o kontakt ze swoim przedstawicielem Manitou. Niniejsza broszura jest dokumentem pozaumownym. Opisy produktów mogą różnić się od aktualnych produktów. Lista specyfikacji nie jest pełna i nie zawiera wszystkich możliwych konfiguracji. Logo oraz identyfikacja wizualna firmy są własnością Manitou i nie mogą zostać użyte bez uprzedniej zgody. Wszelkie prawa zastrzeżone. Zdjęcia oraz grafiki zawarte w niniejszej broszurze są przedstawione jedynie w celach informacyjnych.
 Manitou BF SA – Spółka akcyjna z zarządem – Kapitał: 39 668 399 euro – Nr 857 802 508 RCS Nantes